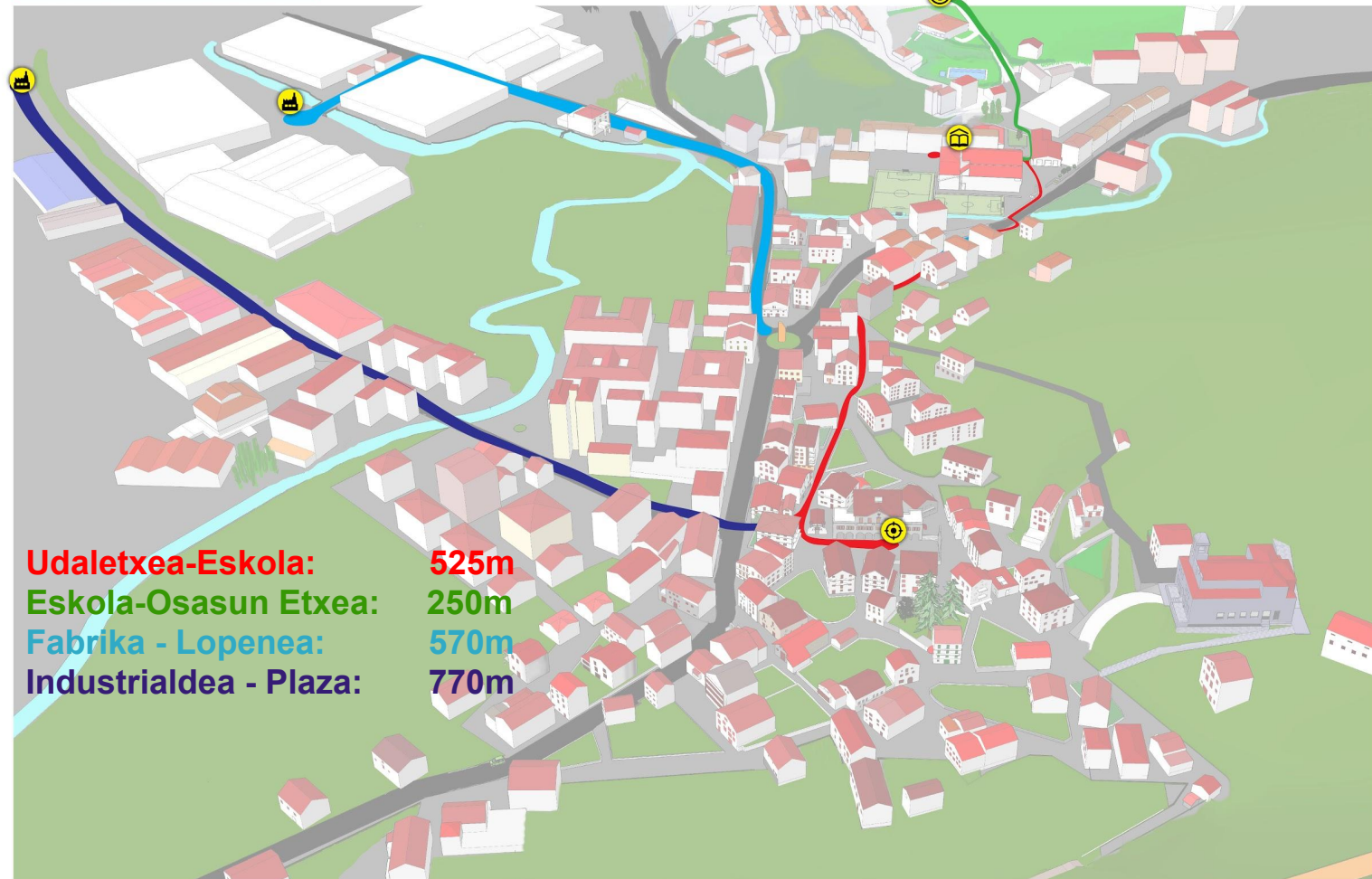


Urratsez Urrats

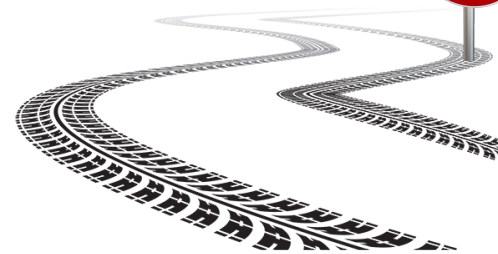


Udaletxea-Eskola: 525m
Eskola-Osasun Etxea: 250m
Fabrika - Lopenea: 570m
Industrialdea - Plaza: 770m

Leitza

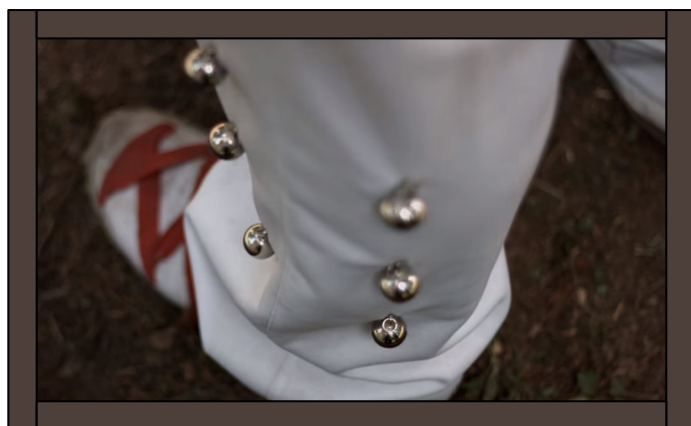
Alde zaharrean adokinak daude, ondorioz, ibiltzeko zailtasunak ditugu. Alde berrian berriz, errepide gehiago daude eta baita espaloiak ere, baina hauetako asko ez dira egokiak beraien zabalerarengatik, koskengatik, zuloengatik...

Zer iruditzen zaizu **Leitza** URRATSEZ Urrats proiektua?



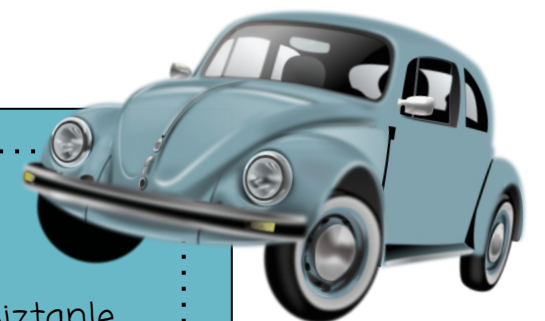
Osasuna eta oinez ibiltzea

Kotxeak alde batera utzi eta oinez ibiltzen hasten bagara, gure **osasuna** asko hobetuko genuke. Alde batetik, bihotzaren funtzionamendua hobetzen da (estresa kontrolatu, hiltzeko arriskua murriztu). Bestetik, indarra, masa muskularra eta oreka handitzen dira. Gainera loa errazten du eta jateko gogoa erregulatzen du.



Kotxeen afera

Leitza 2856 biztanleko herri bat da. Biztanle kopuruaren erdiak baino gehiagok **kotxea** dauka: 1920 kotxe daude. Gainera, hauen erabilera nahiko handia da, jendeak oso distantzia laburrak egiteko erabiltzen dituelako. Autoen abiadura ere aipatzekoa da, herri txikia dugu Leitza eta autoak oso azkar ibiltzen dira herrian zehar. Honek ondorio asko ekar ditzake herritarrentzat. Istripuak izan daitezke.



Leitzan topatzen ditugun OZTOPOAK:



Argazki honetan ikus daitekeenez, espaloia erdian farola bat dago. Oztopo arkitektoniko garbia da.



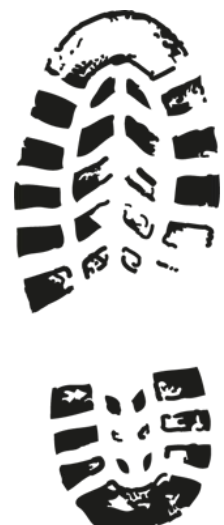
Hemen berriz, espaloia hautsita dago eta pasabidea oztopatzen du.



Zebrabide hau toki desegokian dago aldeetan ez dagoelako espaloirik



Adokin asko lurretik aterata daude. Estropezu egitea erraza da. Behar bezala jarrita baleude eta tartea hutsunerik gabe, ederki geratuko lirateke.



Pausoz pauso...
Elkarren artean...
Leitza denontzat erosoago!



Zer da Leitza Urratsez Urrats?

Leitza urratsez urrats Amazabal ikastetxeko ikasleok herritarrak Leitzan zehar mugitzeko dauden zailtasunez kontzientziatzeko egin dugun proiektua da. Gure helburua herrian mugikortasuna eta irisgarritasuna lortzea da.

